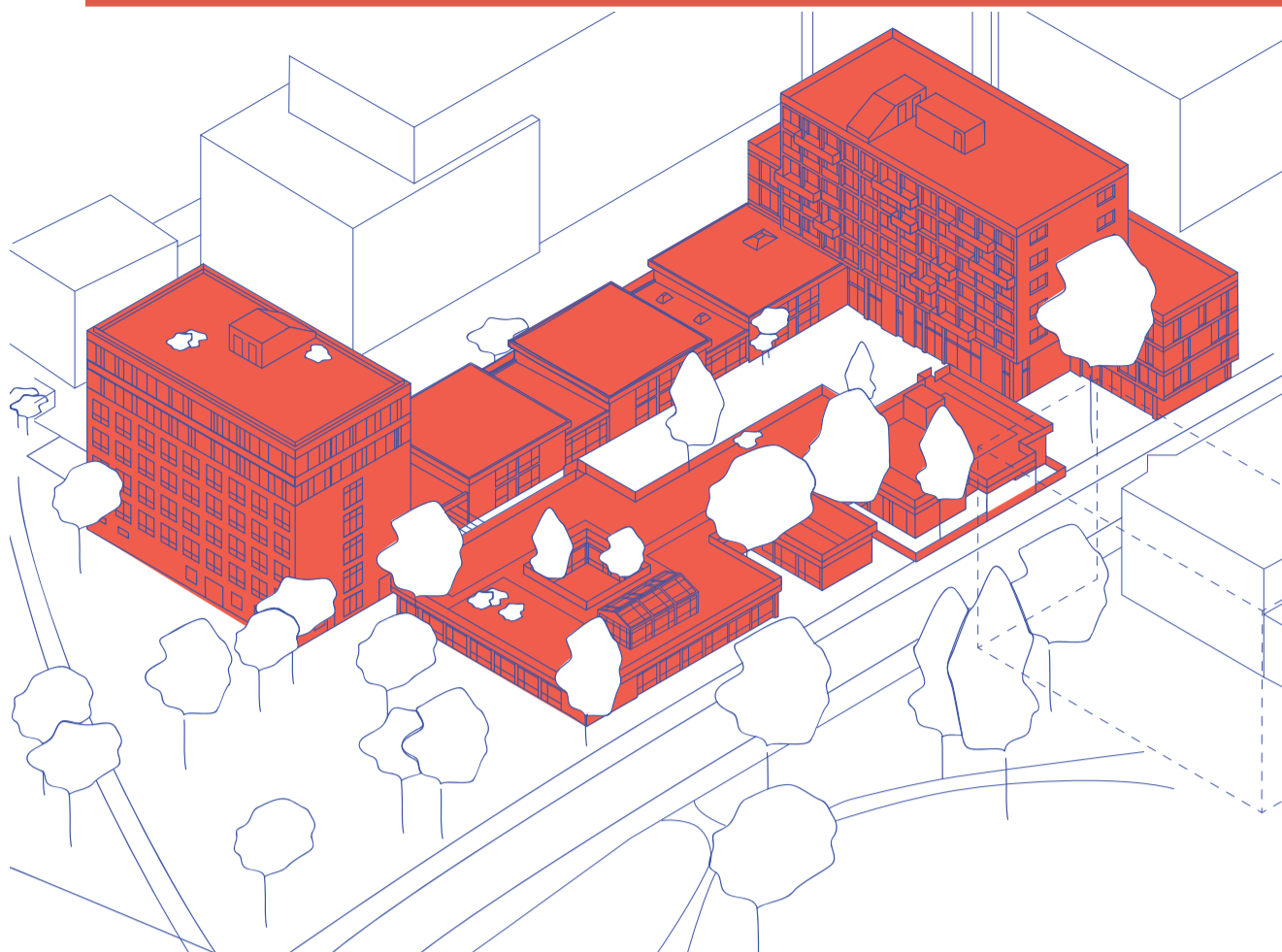


WOHNEN



IN DER ALTEN MU

einmal im Monat von 18:00 bis 19:30 Uhr via ZOOM
Meeting-ID: 840 5377 2232 Kenncode: 238152

Schnupper rein, sei dabei und zeichne einen Genossenschaftsanteil!

Das Pilotprojekt ALTE MU realisiert ein zukunftsweisendes und im Norden Deutschlands einzigartiges Modellquartier durch Integration der Lebensbereiche Wohnen, Arbeiten und Kultur. Der entstehende Open Space – mit verschiedensten der Öffentlichkeit zugänglichen Werkstätten, Ateliers und Arbeitsräumen sowie Workshopangeboten, die zum Mitmachen einladen – sichert Raum für Macher*innen, kreative Arbeit, Partizipation, Chancengleichheit und sozialgerechtes Wohnen im Quartier. Mit dem Projekt ALTE MU wird ein wesentlicher Beitrag zum Gemeinwohl und zur Nutzer*innenbasierten Stadtgestaltung geleistet.

Wir verfolgen das Ziel, unseren Mitgliedern und Kieler*innen langfristig Raum zum Wohnen und Wirken zur Verfügung zu stellen.

Um die Vision vom kreativen Dorf in der Stadt realisieren zu können, wurde 2021 die ALTE MU eG für Wohnen und Wirken gegründet. Sie ist seit April 2022 Trägerin eines Erbbaurechts des Landes Schleswig-Holsteins und somit für die kommenden 99 Jahre Eigentümerin der Gebäude des innerstädtischen Kreativzentrums der Landeshauptstadt Kiel.

WIR WOLLEN WOHNEN WO WIR WIRKEN

Im Rahmen der Projektentwicklung Wohnen und Wirken in der ALTEN MU sehen wir unsere gesellschaftliche Verantwortung neben der Weiterentwicklung des Kreativzentrums darin, Wohnraum für unterschiedliche Zielgruppen mit einer Zielgröße von 6.500 m² Bruttogeschossfläche (BGF) (ca. 4.600 m² reine Wohnfläche) in der ALTEN MU zu schaffen. Die Mitglieder der ALTEN MU eG erhalten auf diese Weise Zugang zu gemeinschaftlichem und sozial gefördertem Wohnraum in der Kieler Innenstadt. Dabei soll ein hohes Maß an Qualität im Sinne der Ökologie und des Gemeinwohls erreicht werden.

IMPULSE FÜR EIN UMDENKEN

Vor dem Hintergrund einer sozial gerechten Entwicklung und Umsetzung entsteht Raum für eine Vielzahl an Wohn- und Lebensformen für unterschiedliche Zielgruppen (bspw. Studierende, Mehrgenerationengruppen, Alleinerziehende) – hiervon mindestens 30 % aus Mitteln der sozialen Wohnraumförderung. Das heißt, mind. 30% des Wohnraums soll Menschen mit einem Wohnberechtigungsschein (WBS) zur Verfügung gestellt werden, der beim ersten Einzug vorliegen muss. Zukunftsfähige Wohnmodelle sollen in der ALTEN MU erlebbar gemacht werden und langfristig Impulse für ein Umdenken in der Art und Weise, wie wir Städter*innen heutzutage leben, geben.

Du hast Lust auf Wohnen in Gemeinschaft, im kreativen Kosmos der ALTEN MU? Dann sei einmal im Monat von September bis einschließlich Dezember online via Zoom dabei und bring deine Vision vom Wohnen in der ALTEN MU mit ein.

Die vier Termine sind:

Mittwoch 28.09.2022 von 18:00 – 19:30 Uhr
Donnerstag 13.10.2022 von 18:00 – 19:30 Uhr
Montag 14.11.2022 von 18:00 – 19:30 Uhr
Mittwoch 14.12.2022 von 18:00 – 19:30 Uhr

Die vier Workshops dienen dazu, eine Gruppe von potentiellen Wohnenden zu bilden und sind die Plattform für einen offenen Austausch. In den regelmäßigen Meetings möchten wir gemeinsam mit dir die Vision des Wohnens in der ALTEN MU konkretisieren und gestalten. Dazu nehmen wir dich mit in die Welt der ALTEN MU. Du lernst die Werte des Kreativzentrums im Herzen Kiels kennen, erfährst mehr über den aktuellsten Planungsstand des Kreativquartiers und hast den Raum gleichgesinnte, engagierte Menschen kennenzulernen.

Wenn sich eine Gruppe Interessierter, die gemeinsam das Wohnen in der ALTEN MU gestalten möchten, gebildet hat, hast du die Möglichkeit mitzugestalten, wie Individual- und Gemeinschaftsbereiche aufgebaut werden, wie Wohngruppen zusammengesetzt werden, wie ein zukünftiges Konfliktmanagement aufgebaut und betrieben wird, welche Standardausstattung in den zukünftigen Wohnungen verwirklicht wird, welche Sachgüter geteilt werden, welche Sharingangebote es braucht und was die ALTE MU als Kreativzentrum bieten kann, um das Leben in der ALTEN MU zu bereichern. Diese und viele weitere Punkte werden in unseren Meetings ab Januar, im Anschluss an unsere vier Infoveranstaltungen, erarbeitet und von dir mitgestaltet.

WIE GEHT DAS UND WAS MUSS ICH TUN, UM MITZUMACHEN?

Wenn du dir ein Leben in der Gemeinschaft der ALTEN MU vorstellen kannst, zeichne einen Genossenschaftsanteil à 600 €, werde damit stimmberechtigtes Mitglied in der ALTE MU eG und plane mit Gleichgesinnten das Wohnen und Leben im Kreativzentrum. Deine gezeichneten Anteile bilden deine persönliche Wertanlage und werden dir bei einem Austritt aus der Genossenschaft gemäß den Regelungen der Satzung zurückgezahlt. Die Genossenschaftsanteile sind Grundvoraussetzung für das genossenschaftliche Wohnen und die Beteiligung an der Planung. Wir als Planende sind auf Verbindlichkeit und Planbarkeit angewiesen. Aus diesem Grund ist es möglich, dass ab Januar kleine Workshopgebühren anfallen.

Wenn du Schwierigkeiten hast, den Betrag für die Genossenschaftsanteile aufzubringen, melde dich bei uns und wir finden gemeinsam eine Lösung.

WIE FINANZIERT SICH DAS WOHNEN IN DER ALTEN MU?

Sowohl für die Nutzung von Flächen des Kreativzentrums als auch für die entstehenden Wohnflächen sind zusätzlich zu dem Pflichtanteil von 600 € – der aufzubringen ist, um der Genossenschaft beizutreten und Stimmrecht zu erhalten – quadratmeterbezogene Anteile zu entrichten.

Für die zukünftigen Bewohner*innen stehen für die Finanzierung der flächenbezogenen Genossenschaftsanteile insbesondere KfW-Mittel aus dem Programm 134 »KfW-Wohneigentumsprogramm – Genossenschaftsanteile« zur Verfügung. Zielgruppe des Programms sind Privatpersonen, die Genossenschaftsanteile für selbst genutzten Wohnraum erwerben. Inwieweit die eG auch beim Wohnen weitere Förderinstrumente aufzubauen hat, wird sich im Rahmen der Workshops und Gespräche mit den Interessierten der Wohngruppe zeigen.

Schau einfach einmal vorbei, schnupper einen Tag rein und lass dich begeistern.